

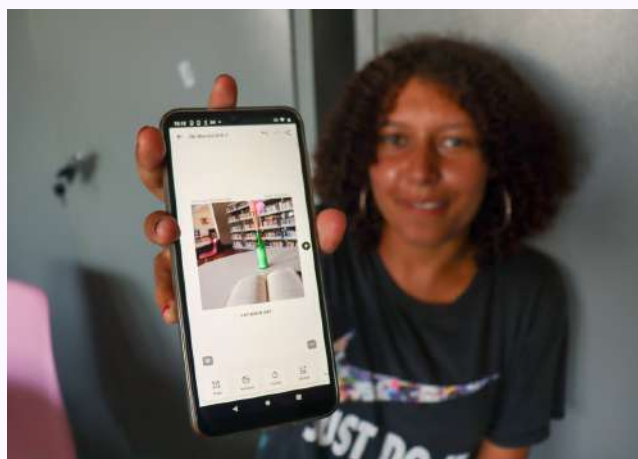
O PROJETO

O projeto é dedicado à prevenção e conscientização contra a violência sexual de crianças e adolescentes, além do acolhimento a possíveis vítimas.

Com ações integradas, o projeto busca **quebrar o ciclo da violência, reduzir desigualdades e assegurar** que cada criança cresça em um ambiente seguro, respeitoso e livre de abusos.

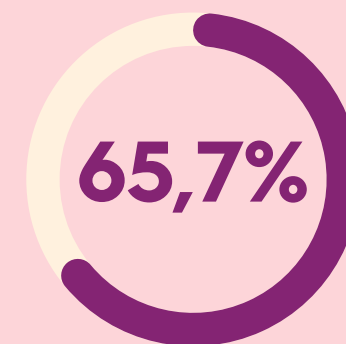
Projetos de combate à violência sexual contra crianças e adolescentes **não apenas protegem vidas, mas também promovem dignidade, autoestima e visão de futuro.**

O impacto positivo dessas ações transcende gerações, contribuindo a construção de uma sociedade mais justa e segura.



CONTEXTO DO PROJETO

87.545 VÍTIMAS
de abuso sexual no
Brasil em 2024



dos casos os crimes ocorreram dentro da própria casa da vítima



76% desses casos foram de estupro de vulnerável

55% das vítimas eram meninas negras

61% das vítimas tinham até 13 anos de idade



no país, ocorre 1 estupro a cada 6 minutos

Estudos internacionais mostram que programas de prevenção podem gerar economias que variam de US\$ 3 a US\$ 24,50 para cada US\$ 1 investido, reduzindo custos em saúde, assistência social, segurança pública e perdas de produtividade.

OBJETIVOS

- Promover a proteção de crianças e adolescentes, por meio de palestras e oficinas educativas, fortalecendo a cultura do respeito, a prevenção e o combate à violência sexual;
- Ampliar a conscientização de alunos e educadores sobre sinais de abuso sexual infantil e adolescente e formas de prevenção;
- Fortalecer o protagonismo dos educadores como agentes multiplicadores na defesa dos direitos das crianças e adolescentes;
- Promover um ambiente escolar mais seguro e acolhedor, estimulando o diálogo sobre violência sexual;
- Quebrar tabus e reduzir o silêncio que envolve os casos de abuso sexual, incentivando a denúncia e a rede de proteção;
- Desenvolver competências socioemocionais em crianças e adolescentes, como autoconfiança, autoestima e capacidade de pedir ajuda.

METAS DO PROJETO por instituição

01

cidade/escola atendida

200

estudantes de escola pública

80

educadores e gestores escolares da rede pública de ensino da cidade contemplada

400

impactar, indiretamente, cerca de 400 pessoas entre familiares, responsáveis e outros alunos, através dos materiais informativos e capacitação dos educadores

IMPACTO ESG

OBJETIVOS DE DESENVOLVIMENTO SUSTENTÁVEL

O projeto está em sintonia com a Agenda 2030 da ONU, contemplando, principalmente:

SOMOS
UMA OSCIP



AFILIADA À
ONU



PARTICIPANTE DO
PACTO GLOBAL



- Acesso e formação cultural
- Acesso à tecnologia da informação (uso do celular)
- Foco em atuação com pessoas em situação de vulnerabilidade
- Enfrentamento à desigualdade de gênero
- Promover a saúde mental
- Empoderar e promover a inclusão social, econômica e política
- Promover o respeito às diferenças e a preservação de sonhos
- Promover políticas não discriminatórias e quebra de tabus
- Enfrentamento à desigualdade racial



- Prevenção da violência
- Fomento às instituições eficazes, responsáveis e transparentes
- Estimular mudanças de postura institucional nas escolas, com adoção de protocolos de prevenção, acolhimento e encaminhamento

MAIS DETALHES

ETAPAS

por instituição

Pré-Produção
1 mês

Realização
3 dias

Pós-Produção
1 mês

PÚBLICO-ALVO



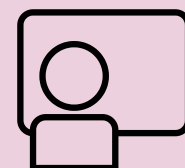
População de
escolas públicas



Idade mínima
de 5 anos



Pessoas em situação
de vulnerabilidade



Educadores
e/ou Gestores

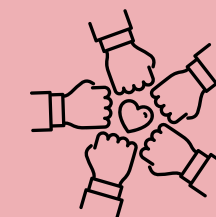
AVALIAÇÃO DO PROJETO



Avaliações e coleta de
depoimentos da gestão
da instituição



Pesquisas de indicadores
sociais, de acesso à cultura,
avaliativas e de satisfação do
projeto com os participantes



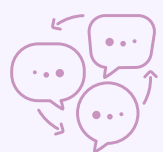
Acompanhamento da
participação e engajamento
dos participantes



Produção de relatório de
desenvolvimento e
fechamento do projeto com
análise de dados avaliativos

ATIVIDADES PREVISTAS

PARA ESTUDANTES:



RODAS DE CONVERSA



ATIVIDADES LÚDICAS



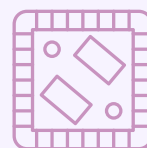
CONTAÇÃO DE
HISTÓRIAS



TEATRO INVERTIDO



MURAL DA PROTEÇÃO



JOGO EDUCATIVO

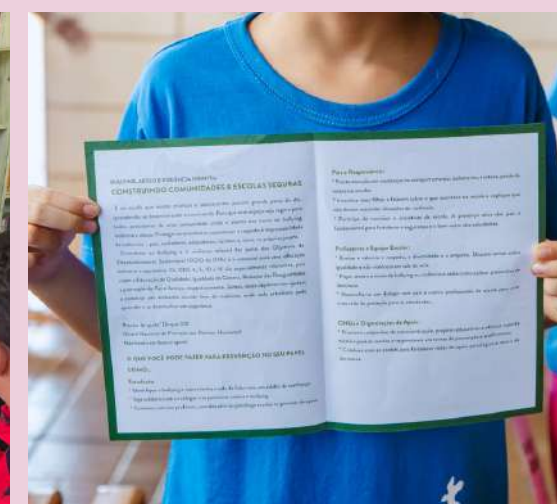
PARA PROFESSORES, GESTORES E EQUIPES PEDAGÓGICAS:



PALESTRA



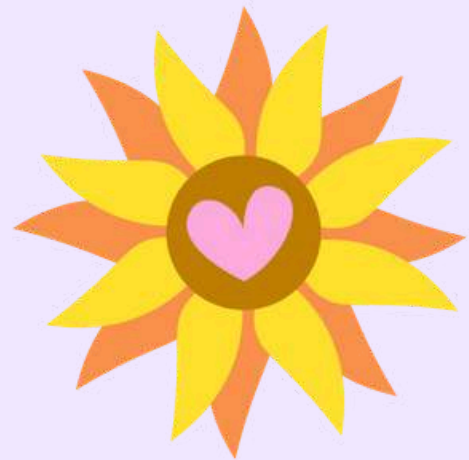
CAPACITAÇÃO





“Toda criança tem o direito de ser ouvida e todo adulto tem a responsabilidade de escutar.”

(Campanha Maio Laranja, 2025)



Ser Girassol

Simone Araújo é fundadora da Ser Girassol, iniciativa que une acolhimento, proteção e educação sexual com ética e propósito, também é sócia do Instituto Multiplicidades.

A Ser Girassol surge da indignação e preocupação diante do aumento alarmante dos casos de violência sexual contra crianças e adolescentes no Brasil.

Após uma década atuando em escolas e ONGs, foi identificada a urgente necessidade de preparar profissionais da educação, da saúde, famílias e toda comunidade para acolher, identificar e prevenir esses casos.

Assim se forma a parceria entre Ser Girassol e ImageMagica.

**Simone
Araújo**





RECONHECIMENTOS



AFILIADA
À ONU



PARCERIA
COM A OMS



PARCERIA
COM A OPAS



PRÊMIO
CULTURA E SAÚDE
2008



CERTIFICADA
MINISTÉRIO DA
JUSTIÇA



PRÊMIO
AJUDA HUMANITÁRIA
2020


A ImageMagica é uma Organização da Sociedade Civil (OSC) que atua para ampliar o acesso e o direito à cultura.

A partir de projetos socioculturais, temos o objetivo de potencializar o desenvolvimento de habilidades socioemocionais que contribuam para a sensibilização no olhar para o outro e para o mundo, transformando realidades.

Desde 1995, percorremos o Brasil e o exterior com metodologia e imagens que transpõe barreiras, despertam interesses e estimulam o envolvimento de todos.

Buscamos impactar cada indivíduo para que sejam protagonistas de suas próprias histórias sendo a base para um mundo de novas e melhores perspectivas, individuais ou coletivamente.

30 
ANOS
de atuação

293 
CIDADES visitadas nas **5** REGIÕES do país

19 
PAÍSES visitados

+ DE 
108 milhões
DE PESSOAS
impactadas direta
e indiretamente

10 
LIVROS
publicados

Tudo começa pelo olhar



Antoine Kolokathis

19.98159 0015

antoine@direcaocultura.com.br

www.direcaocultura.com.br



IMMM.ORG

Tudo começa pelo olhar

