

Matriarcado do Café

Documentário


As mulheres que mudaram de vida através do café e influenciam novas gerações





Matriarcado do Café

as brasileiras que estão transformando o cenário do café no Brasil




Nosso país é o maior produtor de café do mundo. O grão é parte da nossa história. Nos últimos 20 anos, as mulheres participaram de uma **revolução** na cultura: **os cafés especiais**. Elas tiveram papel fundamental no melhoramento das produções.

Mas, durante muito tempo, as mulheres trabalhavam nas plantações, mas não eram reconhecidas por isso.

O cenário mudou. Hoje no país mais de **13%** dos negócios são liderados por mulheres. Se contarmos as propriedades onde elas são co-dirigentes, a participação delas sobre para **30%**.



UMA ATIVIDADE QUE AGORA ESTÁ SENDO PASSADA DE MÃE PRA FILHA.



Matriarcado do Café

Buscar GLOBORU AL Café

Associações vão promover exportação de café produzido por mulheres

Organizações querem promover a equidade salarial entre homens e mulheres

☰ 🔍 **exame.**

Home > Casual

Protagonismo feminino no café: conheça a trajetória das mulheres no setor

De acordo com um estudo promovido pela Embrapa, mais de 40 mil estabelecimentos agrícolas brasileiros com produção de café são dirigidos por mulheres

☰ Audima-player **Forbes**

Início / Forbes Mulher / As mulheres por trás do café nosso de cada dia

As mulheres por trás do café nosso de cada dia

Exemplo de equidade de gênero, empresa mostra a força feminina

Matriarcado do Café

O nosso documentário vai acompanhar o dia-a-dia de produtoras rurais que tiveram a vida moldada pelo café e que estão agora passando todo o seu conhecimento para as novas gerações.

O trabalho que elas desenvolveram na cultura do café especial. A trajetória dessas mulheres para conquistar o espaço que ocupam e como elas abriram caminhos para as filhas.

O arco da história acompanha uma safra de café e todos os seus desafios da colheita à secagem em duas propriedades rurais comandadas por mulheres.



Duração: até 70 minutos



Matriarcado do Café



Em **Minas Gerais**, a força do coletivo através da história inspiradora da Rosângela Paiva. Ela cresceu na colheita do café ajudando a mãe que trabalhava em plantações. Hoje é referência regional, já foi presidente de cooperativa e criou - com outras mulheres - o Café Feminino.





Matriarcado do Café



Em **São Paulo**, **Maria Helena** abandonou a carreira de executiva e assumiu a fazenda da família. Enfrentou tanta resistência dos funcionários homens que teve que demitir boa parte deles e contratou só mulheres para substituir. Hoje é uma referência nacional na produção de café.





Matriarcado do Café



Em **Minas Gerais**, **Neide Peixoto** uma das poucas mulheres negras proprietárias de fazendas de produção de café no estado. O café de Neide foi descoberto por uma investidora norte-americana que apoia cafés de produzidos por mulheres negras e hoje toda a sua produção é exportada. A filha Lauriel, que fez administração de empresas, hoje trabalha na propriedade da mãe.





Matriarcado do Café

O que estamos buscando?

Patrocínio direto

Patrocínio via Lei de Incentivo





Matriarcado do Café

Como nossos apoiadores aparecem?

***Selo em toda a comunicação visual sobre o filme, logo no cartaz, apresentação do filme e trailer oficial**

***Nome dos patrocinadores em todos os releases para divulgação do lançamento do filme e exibições**





Matriarcado do Café

VALOR TOTAL DO PROJETO: R\$ 984.374,11

PRONAC: 255410

Prazo de Captação: 31/12/2026

Artigo 18 Lei Rouanet



CONTRAPARTIDAS

Cartela de patrocínio no filme

Cartela de patrocínio no trailer do filme


6 conteúdos exclusivos sobre o tema em texto e foto

1 exibição exclusiva com participação da diretora e da produtora executiva

1 workshop ou palestra da escritora e produtora executiva Ana Castro sobre igualdade entre homens e mulheres

6 conteúdos exclusivos sobre o tema em texto e foto

*A exibição do filme e o workshop serão presenciais se forem realizados na cidade de São Paulo. Em outras localidades, a atividade será remota.





Matriarcado do Café



CAMPANHA DE IMPACTO

Vamos ampliar o alcance dessa história para potencializar ainda mais o protagonismo das mulheres na produção do café e em outras áreas da economia brasileira.

Além das exhibições em festivais de cinema, vamos levar o filme para diversos espaços onde possamos promover conversas e transformação na sociedade.

Faremos também a ativação de uma rede de influenciadores que têm conexão com o tema para ajudar na divulgação do filme.

E a produção de conteúdo nas redes sociais do documentário.



Matriarcado do Café

CAMPANHA DE IMPACTO

***Exibição do filme seguido de debate em eventos do agro e cooperativa regionais como:**

Global Agribusiness Festival, Agrishow, Congresso Nacional das Mulheres no Agronegócio, Encafé, ooxupé, Coopercam e Expocaccer

***Exibição do filme seguido de debate em eventos relacionados ao café e a gastronomia**

São Paulo Coffe Festival, Festival do Café no Triângulo SP, Fórum de Agronegócio Sustentável, Taste São Paulo Festival, SP Gastronomia

***Exibição do filme seguido de debate em grupos de mulheres**

Grupo Mulheres do Brasil, Rede de Mulheres Empreendedoras

***Exibição do filme em escolas e universidades**

***Exibição do filme em festivais de cinema**



Matriarcado do Café

CRONOGRAMA





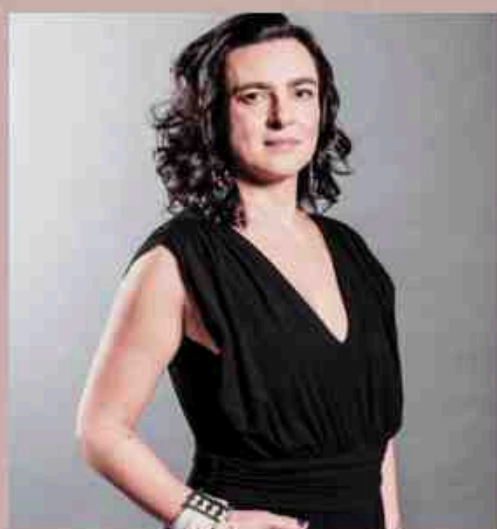
Matriarcado do Café

NOSSA EQUIPE:



Diretora e roteirista

Beatriz Prates é jornalista e trabalhou como editora no Globo Rural da TV Globo. Entre 2017 e 2021 foi diretora geral do canal MyNews. Em 2025, lançou o documentário "Apesar de," sobre abuso sexual infantil



Produtora executiva e roteirista

Ana Castro é jornalista e trabalhou como produtora e editora no programa Globo Rural da Globo. Dirigiu o documentário Coratio e fez produção de impacto de diversos filmes na Maria-Farinha.



The logo for Butterfly Productions features the word "Butterfly" in a black, elegant cursive script. The letter "B" is significantly larger and more stylized than the rest of the word. A small, white butterfly icon is positioned at the top of the "B", with its wings spread. The background of the logo is a solid, light beige color.

A Butterfly Produções Audiovisuais completou 8 anos no mercado. Especializada na produção de vídeos nos mais diversos formatos: webséries documentais, vídeos educativos para YouTube, programas jornalísticos e documentários.

Em 2025, a Butterfly lançou o longa-metragem "Apesar de," em co-produção com a Cabide Filmes e a Maria-Sem-Vergonha.



Antoine Kolokathis

19.98159 0015

antoine@direcaocultura.com.br

www.direcaocultura.com.br