

# LÁ VEM ELAS

RESISTÊNCIA E EXISTÊNCIA  
DAS MULHERES COM DEFICIÊNCIA

Projeto de exposição



# LÁ VÊM ELAS

MULHERES COM DEFICIÊNCIA,  
CIDADÃS ACIMA DE TUDO!

A exposição “Lá vêm elas!” aborda a luta de mulheres com deficiência por acessibilidade, autonomia e inclusão nos espaços culturais e urbanos a partir de uma perspectiva artística, com curadoria que combina variadas linguagens (artes plásticas, grafites, fotografia, cinema, música, performance, dança, música, etc), representando a busca pela visibilidade, existência e resistência.



LÁ  
VÊM  
ELAS

ARTE  
PROTAGONISMO

SAÚDE

DIREITOS  
LUTA DA MULHER NEGRA

VIOLÊNCIA

EDUCAÇÃO  
DIVERSIDADE

ANTICAPACITISMO

# CURADORIA

Lucília Machado é jornalista, palestrante e mestra em Diversidade e Inclusão. Conduz o podcast semanal “Acessar Lucília”. É integrante da Comissão Permanente de Acessibilidade e Inclusão da UFF, consultora em acessibilidade e diretora da Acessar - Comunicação, Diversidade e Inclusão.



**LÁ  
VÊM  
ELAS**

MULHERES COM DEFICIÊNCIA,  
CIDADÃS ACIMA DE TUDO!



**ACESSANDO LUCÍLIA**

<https://open.spotify.com/show/63SyHDG5iq67wGLFLCj06g?si=31fd1de4499d40e6>

**ACESSAR COMUNICAÇÃO**

@acessar2022

Distribuída numa área de aproximadamente 100m<sup>2</sup> em **9 módulos**, a exposição gratuita e com ferramentas de acessibilidade será realizada no **Centro de Artes UFF**, num período de 60 dias. Composta de vídeos, textos informativos e ilustrados. A exposição representa artisticamente diversas dimensões da exclusão social vivenciada pelas **mulheres com deficiência** e da importância de **representatividade**.

O conteúdo será narrado através de **9 vídeos** artísticos compostos de depoimentos e performances, painéis com textos e ilustrações que estabelecem uma analogia com os seguintes temas: **arte, direitos, saúde, educação, violência, direitos das mulheres negras, trabalho, anticapacitismo e diversidade**.

O projeto conta com um evento de abertura da exposição: apresentações e intervenções artísticas, performances, exibição de curtas e rodas de conversa protagonizadas por mulheres com deficiência abrem o **1º dia da exposição**.

#### FERRAMENTAS DE ACESSIBILIDADE

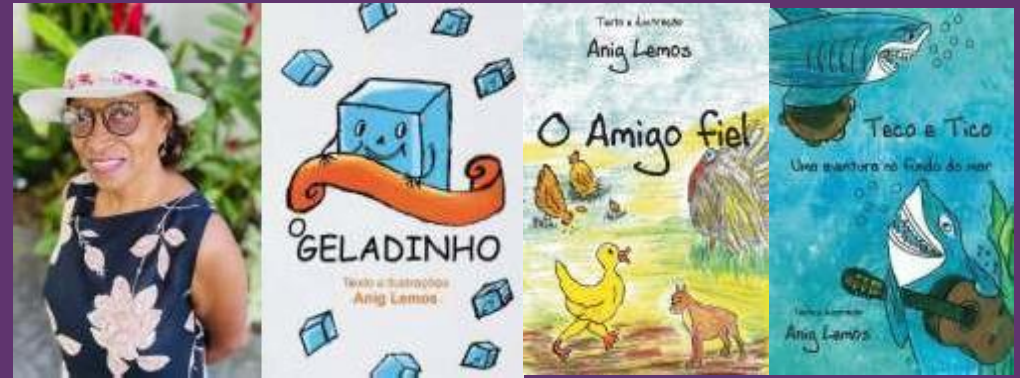


# VÍDEOS ARTÍSTICOS

Ana do Vale - PB



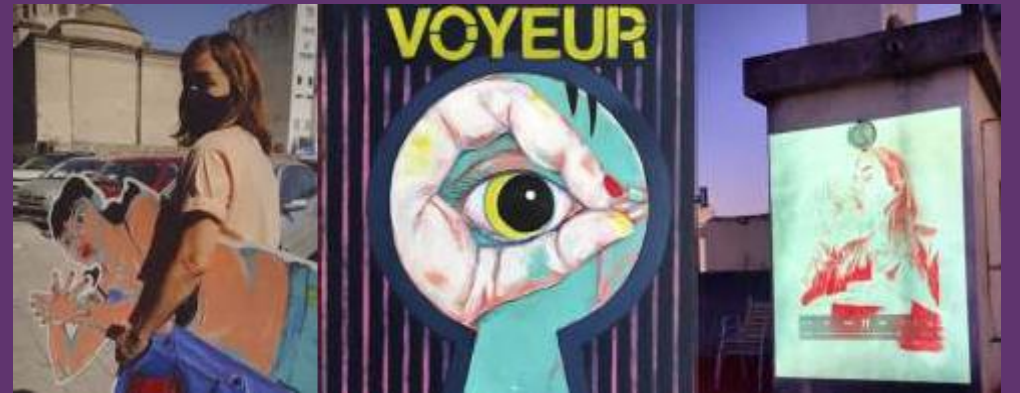
Anig Lemos - RJ



Analú Faria - RJ



Candy Uranga - RJ



# VÍDEOS ARTÍSTICOS

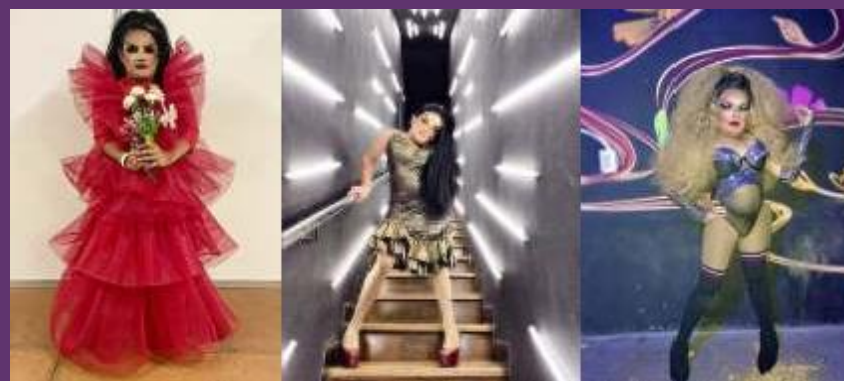
Clara Marino - DF



Estela Lapponi - SP



Lee Brandao



Desiree Casale



Entretecer - SP



**LÁ VÊM ELAS** MULHERES COM DEFICIÊNCIA, CIDADÃS ACIMA DE TUDO!

# VÍDEOS ARTÍSTICOS

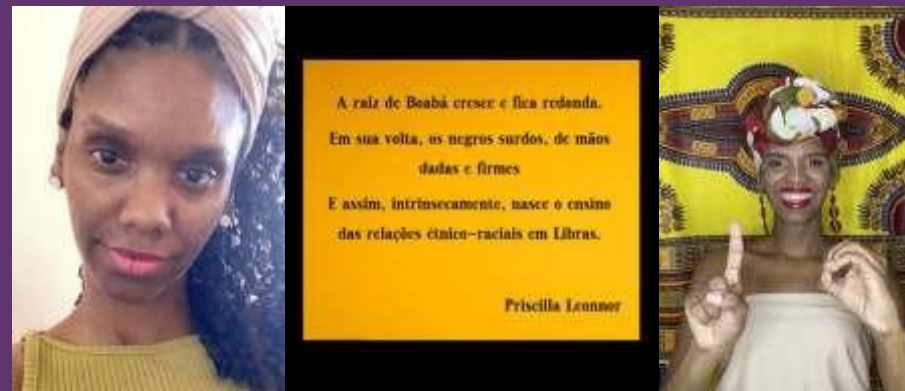
*Moira Braga - RJ*



*Nayuda - SP*



*Priscilla Leonor - BA*



*Renata Rezende - DF*





# VÍDEOS ARTÍSTICOS

*Sara Bentes - RJ*



*Veca - SP*



*Yanna Porcino - PE*



*Sabrina Denise - SP*



# CURTAS

*Carol - RS*



*Aurora: vida e luta de Walleria Sur - SP*



*Sarau Visual - MG*



**LÁ VÊM ELAS** MULHERES COM DEFICIÊNCIA,  
CIDADÃS ACIMA DE TUDO!

# EXPOGRAFIA



100 a 150m<sup>2</sup>

# EXPOGRAFIA



Vista superior



Fachada



Lançamento



Palco evento lançamento



## LEI DE INCENTIVO: FEDERAL/ ROUANET

Nº PRONAC 223371

VALOR: R\$ 396.463,38

PRAZO DE CAPTAÇÃO: 31/12/2024

DURAÇÃO: 60 dias

LOCAL: Niterói

# LÁ VÊM ELAS



## LEI DE INCENTIVO: ISS | RJ

WEC812 /01/2022

VALOR: R\$421.354,50

PRAZO DE CAPTAÇÃO: 15/12/2024

DURAÇÃO: 30 dias

LOCAL: Rio de Janeiro

OBJETIVO DE DESENVOLVIMENTO SUSTENTÁVEL



FORMATOS DISPONÍVEIS  
PARA REALIZAÇÃO  
2024: EXPOSIÇÃO

## CONTRAPARTIDAS

### EXPOSIÇÃO DE MARCA

- Chancela de PATROCINADOR apresenta:\*
- Citação na fala de abertura da exposição;

#### Inserção da logo em:

- versão virtual do projeto;
- camisa da equipe de mediação, painel de créditos, convites, cartazes, banners;
- postagens em redes sociais;
- anúncios em mídias pagas.

### DESDOBRAMENTOS

- Agendamento de visitas exclusivas para colaboradores e convidados do patrocinador.

### IMPRENSA

#### Citação em:

- entrevistas para rádio e TV;
- releases enviados para sites, portal de notícias, páginas, blogs, revistas e jornais.

*\*para cota exclusiva*



Antoine Kolokathis

19.98159 0015

19 3202 5400 | 11.2613

0000

[antoine@direcaocultura.com.br](mailto:antoine@direcaocultura.com.br)

[www.direcaocultura.com.br](http://www.direcaocultura.com.br)