



SOBRE A ASSOCIAÇÃO

A Associação Cultural Ciccillo Matarazzo - ACCIM – organização social da Secretaria de Cultura, Economia e Industrias Criativas do Estado de São Paulo administra os três equipamentos culturais, o MIS, o MIS Experience e o Paço das Artes.



MUSEU
DA IMAGEM
E DO SOM

MIS



MIS

O Museu da Imagem e do Som foi inaugurado em 1971 e conta com o maior acervo audiovisual público do estado de São Paulo, com mais de 200 mil itens. Hoje é um dos mais movimentados centros culturais da cidade de São Paulo.



Além das exposições, o MIS oferece uma grande variedade de programas culturais, com atividades em todas as áreas e para todos os públicos: cinema, música e fotografia. Além disso, o museu oferece ações educativas, cursos e programa de interiorização.

MIS 
experience

MIS EXPERIENCE

Construído em um galpão de 2 mil metros quadrados e 10 metros de pé direito, o **MIS Experience** foi inaugurado em 2019, sendo o pioneiro em exposições imersivas que utilizam novas tecnologias, levando o público a interagir de maneira mais envolvente e sinestésica com artistas e suas obras de arte.

Além das exposições, o MIS Experience se destaca através das ações educativas desenvolvidas e a grade de cursos.

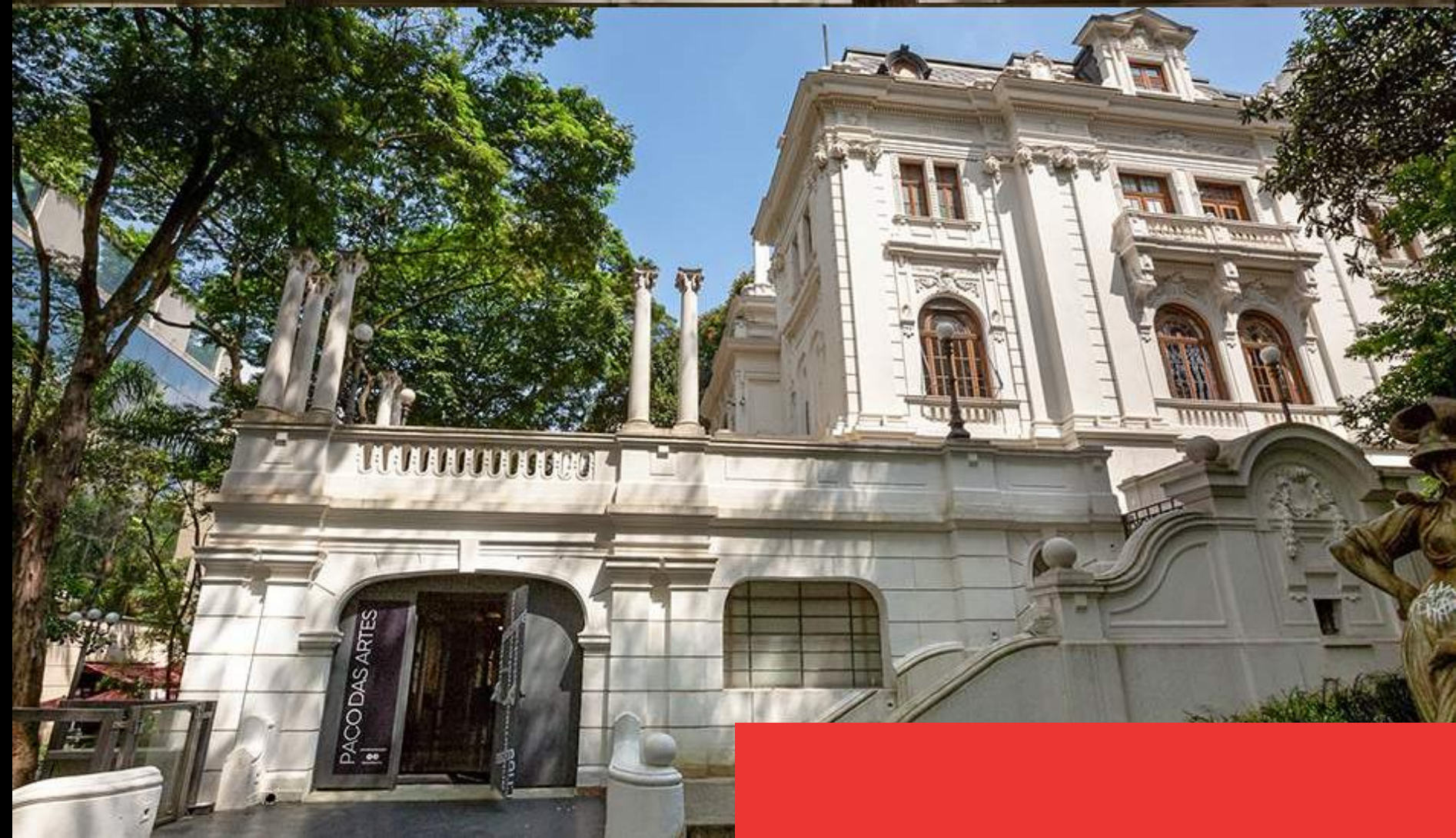




PAÇO DAS ARTES

O Paço das Artes atua, há mais de 50 anos dando voz e espaço à arte contemporânea. Seu diferencial é investir regularmente em produções experimentais e tem se revelado um capital cultural de suma importância posto que muitos de seus agentes tornaram-se artistas com destaque no panorama cultural.

A instituição possui uma forte atuação em editais para novos artistas e ações educativas. Em 2024, lança o novo programa, chamado Podcast Papo Contemporâneo.



SUCCESSO DE PÚBLICO

PRESENCIAL

O MIS recebeu mais de **3,75 milhões** de visitantes nas atividades presenciais entre 2012 a 2023.

O MIS Experience, apenas com a exposição Leonardo da Vinci – 500 anos de um gênio, recebeu mais de **490 mil** pessoas.

Mais de **50 mil** pessoas visitaram gratuitamente as exposições do Paço das Artes desde a inauguração da sua nova sede, em 2020.

ON-LINE

MIS, MIS Experience e Paço das Artes totalizam **500 mil** seguidores no Instagram, **399 mil** seguidores no Facebook e **40 mil** inscritos no YouTube.



VISIBILIDADE

dados referentes a 2024

VISIBILIDADE DE MARCA

link direcionável nos sites

	MIS	MIS EXPERIENCE	PAÇODASARTES
Acessos	504.419,00	381.501,00	25.319,00



MIS

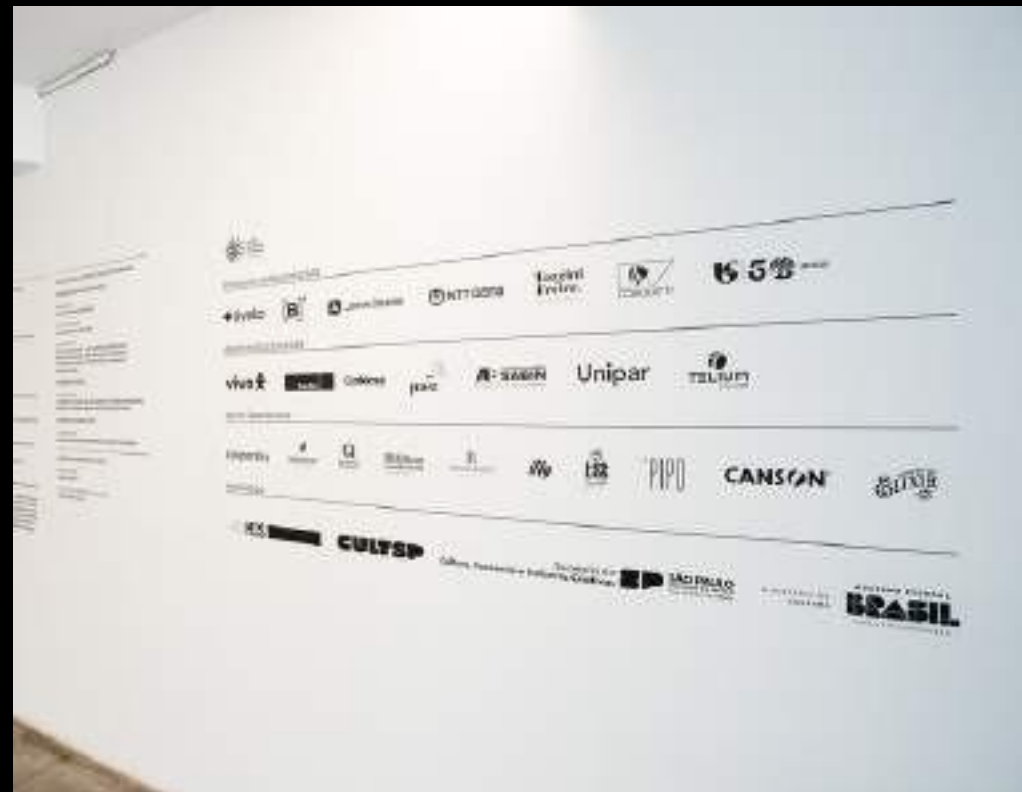


MIS EXPERIENCE



PAÇODASARTES

VISIBILIDADE DE MARCA PAREDE FIXA



MIS



MIS EXPERIENCE



PAÇODAS ARTES

VISIBILIDADE DE MARCA TV'S BILHETERIA



MIS



MIS EXPERIENCE

VISIBILIDADE DE MARCA PAREDE DE CRÉDITOS EXPOSIÇÃO MIS



HOLOCAUSTO

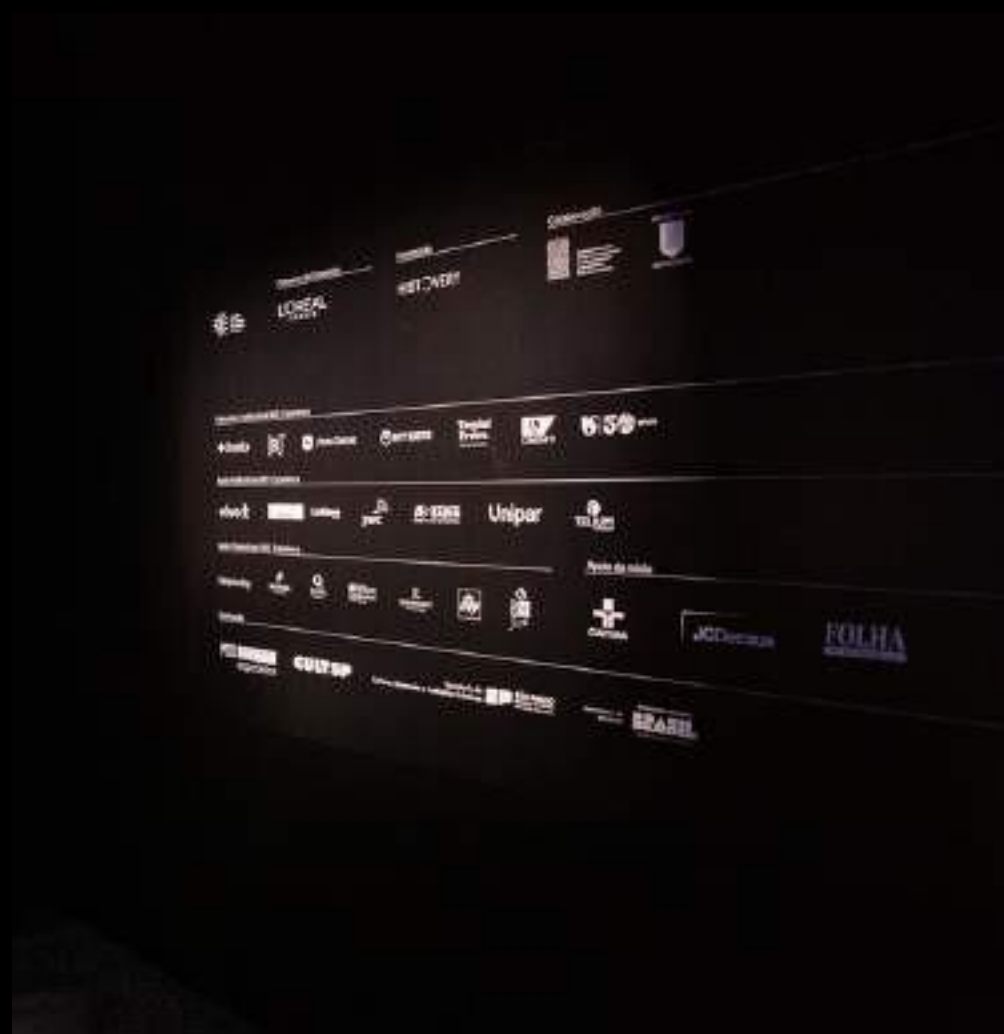


MAIO
FOTOGRAFIA



BILLY
WILDER

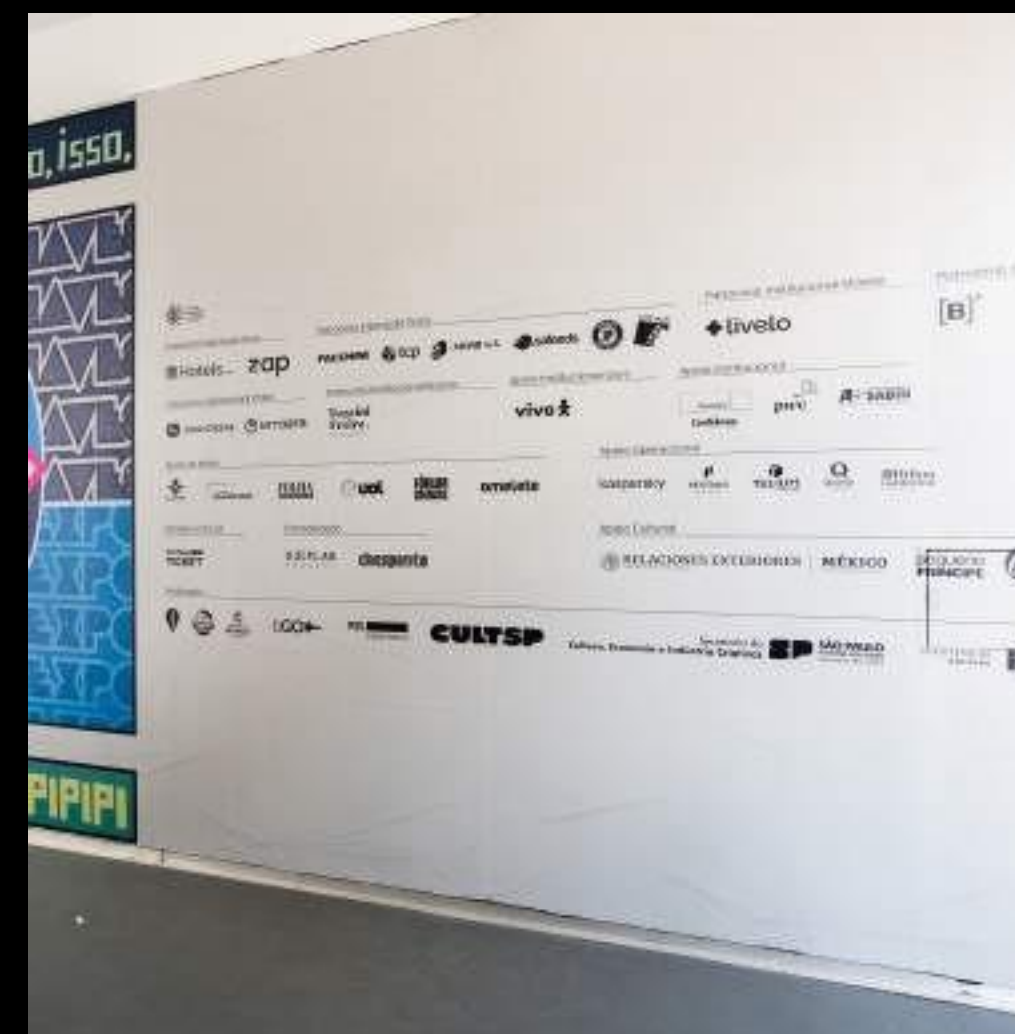
VISIBILIDADE DE MARCA PAREDE DE CRÉDITOS EXPOSIÇÃO MIS EXPERIENCE



NOTRE-DAME



MOSAICO



CHAVES

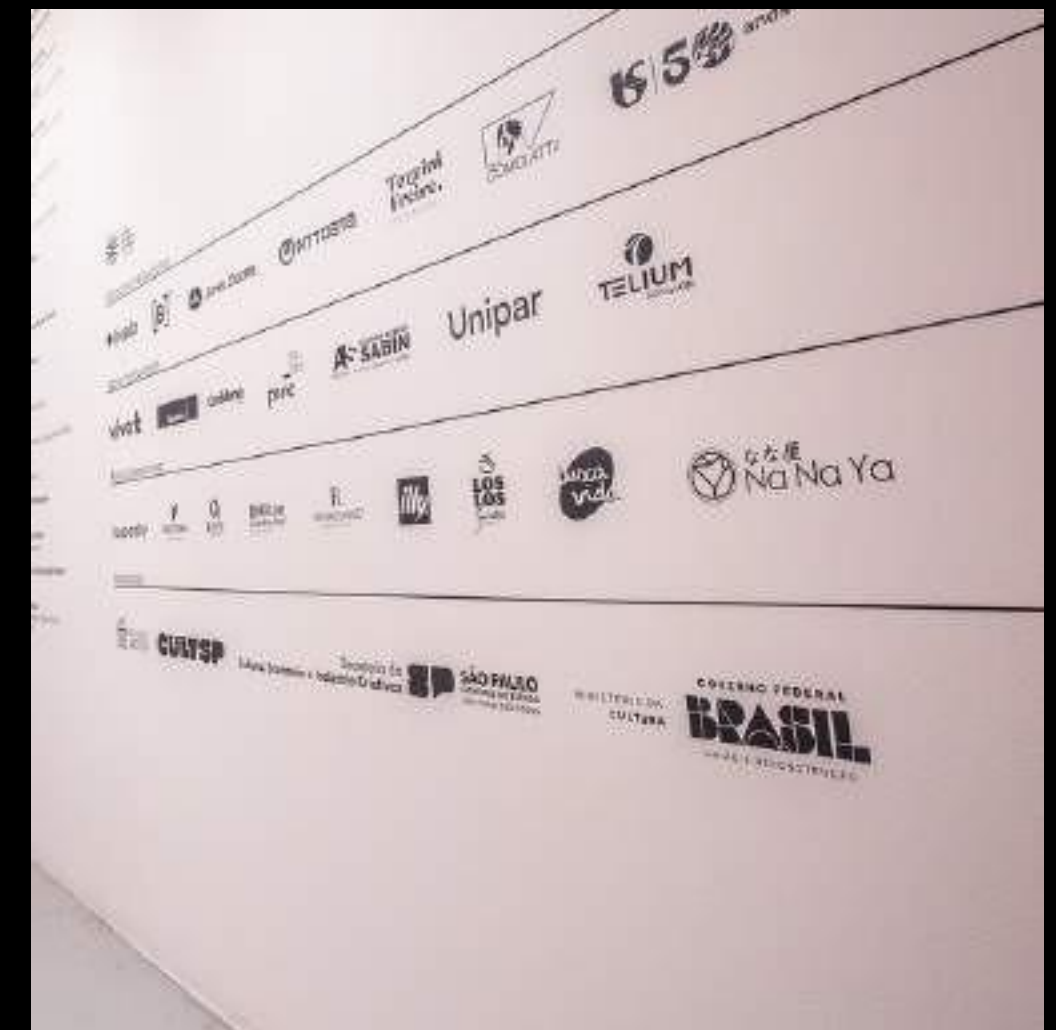
VISIBILIDADE DE MARCA PAREDE DE CRÉDITOS EXPOSIÇÃO PAÇO DAS ARTES



GEOGRAFIAS
DA ANCESTRALIDADE



E O PALHAÇO,
QUEM É?



TEMPORADA DE
PROJETOS

VISIBILIDADE DE MARCA MATERIAL EDUCATIVO E CATÁLOGO



CATÁLOGO
MAIO
FOTOGRAFIA



POSTER
BILLY WILDER

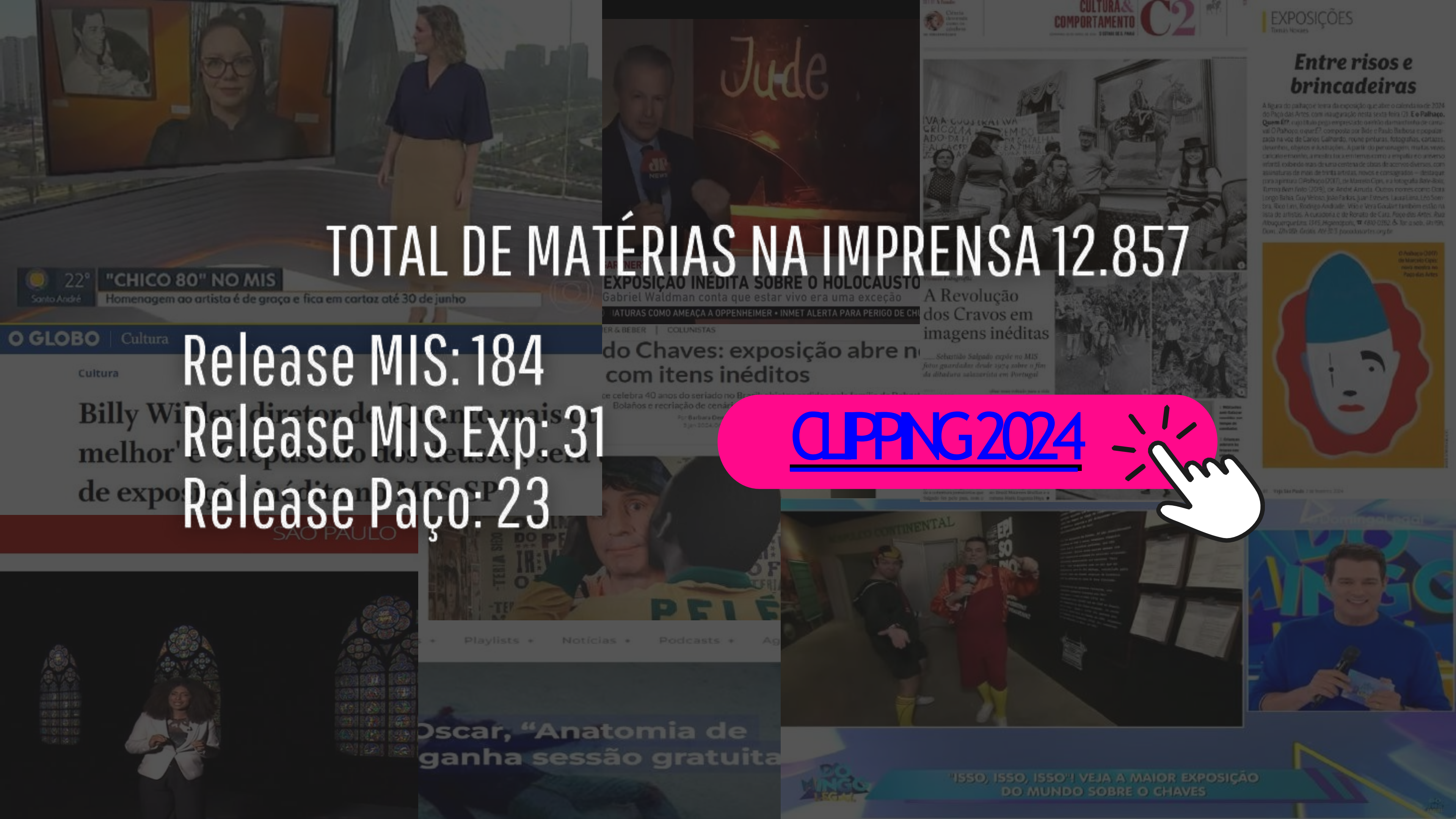


FOLDER
MARATONA INFANTIL

TOTAL DE MATÉRIAS NA IMPRENSA 12.857

Release MIS: 184
Release MIS Exp: 31
Release Paço: 23

CLIPPING 2024



VISIBILIDADE DE MARCA PUBLICAÇÕES REDES SOCIAIS



INSTAGRAM MIS
742.097
SEGUIDORES



INSTAGRAM MIS
EXP
162.562
SEGUIDORES



INSTAGRAM PAÇO
52.382 SEGUIDORES

COM O SEU
PATROCÍNIO

Os projetos culturais impulsionam a economia criativa, impactam positivamente a educação e o desenvolvimento das pessoas, preservam a identidade e a história de um povo e estimulam a criatividade por meio de exposições e atividades culturais. Além disso, eles promovem e celebram a inclusão social e diversidade cultural por meio do acesso à cultura e arte para diversos grupos sociais, idades, e origens socioeconômicas.

Patrocinando o plano anual de atividades você garante a manutenção de todas estas atividades apresentadas e fomenta os programas culturais dos três equipamentos durante todo o ano.

Para 2025, temos uma estimativa de público de:

- 250 mil visitantes no MIS
- 300 mil visitantes no MIS Experience
- 30 mil visitantes no Paço das Artes



EXPOSIÇÕES CONFIRMADAS 2025

[CONHEÇA A PROGRAMAÇÃO COMPLETA](#)

NEY MATOGROSSO



A exposição “Ney Matogrosso”, que abre ao público no dia 21 de fevereiro, faz um percurso cronológico pela obra do artista, passando por cada década de sua atuação na frente dos palcos – desde a estreia como vocalista do grupo “Secos & Molhados”, até seu mais recente álbum “Nu com minha música”, o primeiro concebido separadamente de um show.

EXPOSIÇÃO

Ney Matogrosso

PERÍODO DA EXPOSIÇÃO

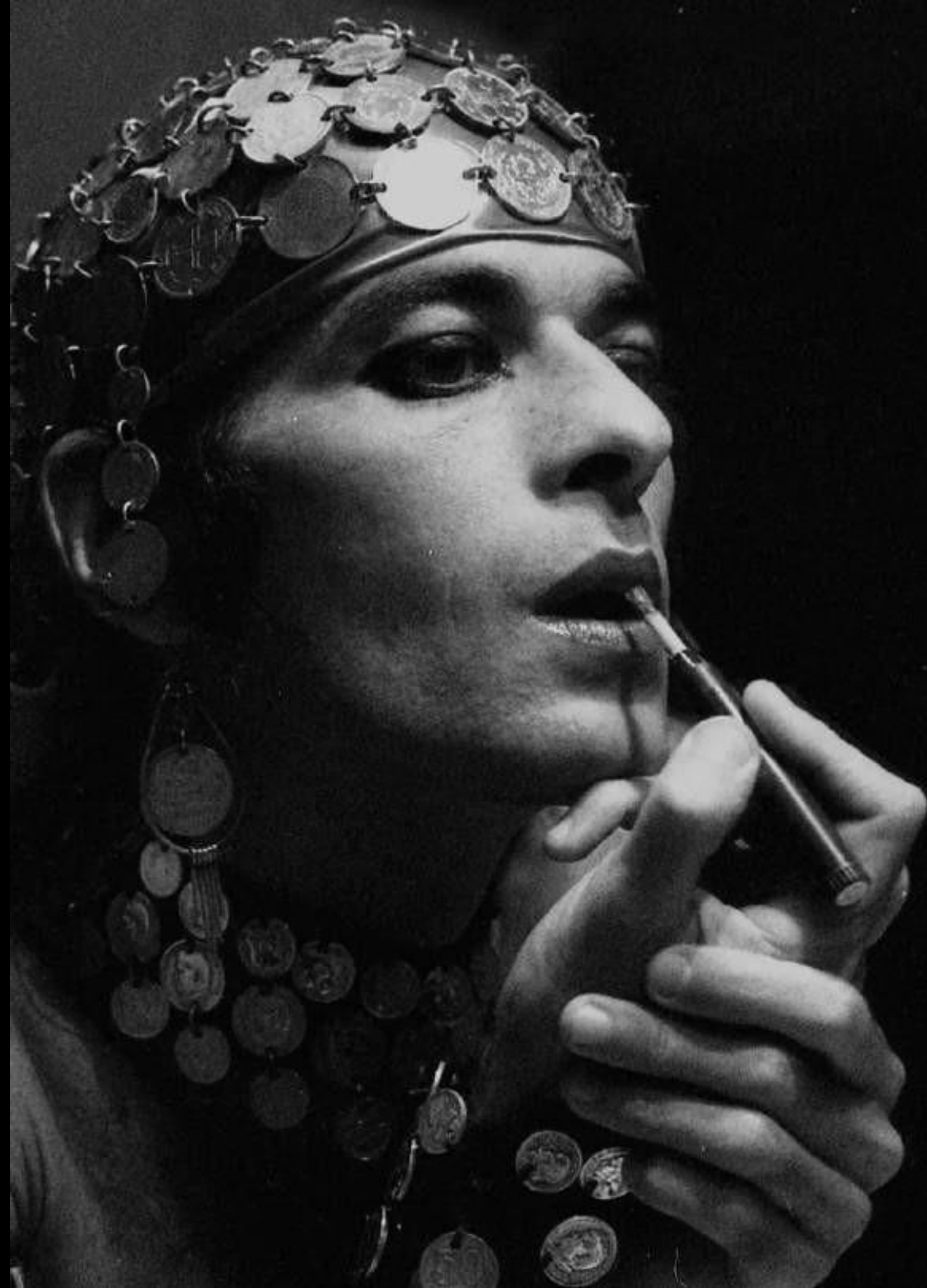
fevereiro a maio /2025

LOCAL

MIS – Av. Europa, 158 – Jardim Europa, São Paulo – SP

EXPECTATIVA DE PÚBLICO

100mil pessoas para todo o período da exposição



JOVEM GUARDA



Com curadoria de André Sturm, a mostra oferece uma viagem pela história de um dos movimentos musicais mais emblemáticos do Brasil, que marcou profundamente a juventude das décadas de 1960 e 1970.

A exposição conta a história da formação da Jovem Guarda, destacando seus ícones, influências e sua duradoura repercussão cultural.

EXPOSIÇÃO

Jovem Guarda – 60 anos

PERÍODO DA EXPOSIÇÃO

fevereiro a abril /2025

LOCAL

MIS – Av. Europa, 158 – Jardim Europa, São Paulo – SP

EXPECTATIVA DE PÚBLICO

50 mil pessoas para todo o período da exposição



MAIO FOTOGRAFIA



Museu da Imagem e do Som dedica um espaço na agenda de programação para exposições exclusivamente de fotografia, com obras de artistas nacionais e internacionais, já consagrados e novos talentos, com o Maio Fotografia no MIS. A programação se completa com lançamentos de livros, mostras paralelas, conversas com artistas, cursos e diversas atividades relacionadas ao mundo da fotografia inseridas na agenda do Museu.

EXPOSIÇÃO

Maio Fotografia

PERÍODO DA EXPOSIÇÃO

Maio /2025

LOCAL

MIS – Av. Europa, 158 – Jardim Europa, São Paulo – SP

EXPECTATIVA DE PÚBLICO

50 mil pessoas para todo o período da exposição



RAUL SEIXAS



A exposição ocupará o Primeiro e Segundo andares do Museu localizado na Avenida Europa 158 – Jardim Europa, São Paulo – SP. Com curadoria do diretor geral André Sturm a exposição contará com o acervo nunca exibido oferecido pela família e amigos do cantor e compositor. A mostra trará ao público pela primeira vez páginas de diários de Raul, composições, roupas e acessórios utilizados em shows, instrumentos originais da época e fotografias.

EXPOSIÇÃO

Toca Raul

PERÍODO DA EXPOSIÇÃO

julho a outubro/2025

LOCAL

MIS – Av. Europa, 158 – Jardim Europa, São Paulo – SP

EXPECTATIVA DE PÚBLICO

100 mil pessoas para todo o período da exposição



A portrait painting of Tarsila do Amaral. She is depicted from the chest up, wearing a vibrant red garment. Her face is pale with a soft, neutral expression. Her eyes are dark and slightly downcast. The background is a solid, deep blue. The painting style is characteristic of the Brazilian Modernist movement, with visible brushstrokes and a focus on color and form.

TARSLA DOAMARAL

A exposição “Tarsila” busca transportar os visitantes para diversas fases da vida da pintora. Com salas interativas e lúdicas que imergem o público em suas obras, o objetivo é contar a história da artista por meio sensorial, em harmonia com a tecnologia.

EXPOSIÇÃO

Tarsila do Amaral

PERÍODO DA EXPOSIÇÃO

novembro e dezembro /25

LOCAL

MIS Experience – R. Cenno Sbrighi, 250, São Paulo – SP

EXPECTATIVA DE PÚBLICO

90 mil pessoas para todo o período da exposição



FORMAS DE APOIAR

Através das Leis de Incentivo a Cultura ou verba direta.

PROMAC (Programa Municipal de Apoio a Projetos Culturais)
dedução do IPTU e ISS

PROAC (Programa de Ação Cultural de São Paulo)
dedução do ICMS

PRONAC (Programa Nacional de Apoio à Cultura)
dedução de IR



foto: Lucas Mello



foto: Vicente Gil

PRONAC 234585

Nome do projeto

Plano de Atividades MIS e Paço das Artes – Triênio 2024–2026

Data de publicação no Diário Oficial - DOU

16 de outubro de 2023

Lei de Incentivo

Lei Federal do Incentivo a Cultura (Lei Rouanet)



PATROCINADOR INSTITUCIONAL

São empresas e organizações que contribuem com as atividades das 3 Instituições (MIS, MIS Experience e Paço das Artes) durante 1 ano .

Categorias: Máster, Ouro, Prata e Bronze.

**Oferecemos exclusividade no segmento de mercado - dentro da própria chancela - nas categorias máster e ouro.*

APOIO INSTITUCIONAL

São empresas e organizações que apoiam as atividades das 3 Instituições (MIS, MIS Experience e Paço das Artes) durante 1 ano .

Cotas menores.

PATROCINADOR PONTOS MIS

São empresas e organizações que contribuem para a realização das atividades do Pontos MIS.

Visibilidade de itinerância no interior e litoral de SP.



PATROCINADOR INSTITUCIONAL

*contrapartidas válidas para as 3 instituições

CONTRAPARTIDAS de marca

- Logo com link direcionável nos sites
- Logo na parede fixa dedicada a patrocinadores
- Logo na parede de credito de exposições
- Logo nos totens ou tv nas bilheterias
- Logo em peças de divulgação e em materiais publicitários
- Logo nos materiais educativos

CONTRAPARTIDAS de mídia

- Menção da empresa em press release
- Logo em anúncios
- Menção da empresa em posts das redes sociais

INGRESSOS

- Cota de convites para a abertura de cada exposição
- Cota de ingressos para a temporada de cada exposição

VISITAS GUIADAS

- Visitas guiadas às exposições com o Núcleo Educativo

EVENTOS DEDICADOS

- Cessões de espaços para eventos corporativos

OUTROS

- Cota de materiais do educativo quando produzidos
- Possibilidade de uso de espaço para ativação de marca
- Eventuais bolsas e descontos para realização de cursos
-

APOIO INSTITUCIONAL

*contrapartidas válidas para as 3 instituições

CONTRAPARTIDAS de marca

- Logo com link direcionável nos sites
- Logo na parede fixa dedicada a patrocinadores
- Logo na parede de credito de exposições
- Logo nos totens ou tv nas bilheterias
- Logo em peças de divulgação e em materiais publicitários
- Logo nos materiais do educativo

CONTRAPARTIDAS de mídia

- Menção da empresa em press release
- Logo em anúncios
- Menção da empresa em posts das redes sociais

INGRESSOS

- Cota de convites para a abertura de cada exposição
- Cota de ingressos para a temporada de cada exposição

PATROCÍNIO PONTOS MIS

*visibilidade nas 125 cidades do litoral e interior de SP

CONTRAPARTIDAS de marca

- Exibição de vinheta ou vídeo institucional da empresa antes de cada sessão de cinema do Pontos MIS (mais 200 sessões por mês)
- logomarca na parede de crédito das exposições itinerantes
- Logomarca no banner de divulgação das oficinas (mais de 120 oficinas por mês)

CONTRAPARTIDAS de mídia

- Menção nos releases sobre o Pontos MIS
- Menção da marca em posts relacionados ao Pontos MIS nas redes sociais

INGRESSOS

- Cota de ingressos para a temporada de cada exposição

OUTROS

- Ações em conjunto nas cidades de interesse, a combinar

CONTRAPARTIDAS DE IMPACTO SOCIAL

Acessibilidade

O MIS, MIS Experience e Paço das Artes possuem um projeto de acessibilidade interdisciplinar, que através da articulação entre os funcionários da instituição, atende os diferentes tipos de acessibilidade, entre elas: atitudinal, arquitetônica, metodológica, comunicacional, instrumental e programática.

- Visitas mediadas e oficinas com o núcleo educativo para grupos em situação de vulnerabilidade, deficiência física ou cognitiva.
- Recursos acessíveis com o objetivo de democratizar o acesso às exposições – leituras dos textos de parede, audioguia e audiodescrições, para pessoas cegas ou com baixa visão – acessados através de QR codes.
- Estrutura adaptada com rampa, piso tátil e banheiros específicos para pessoas com deficiência.
- Funcionários fluentes em libras.

Democratização de acesso

- Exposições: Terças-feiras gratuitas e preços populares nos demais dias.
- Programação: preços populares ou atividades totalmente gratuitas.

Alinhamento com a Agenda 2030 ODS - Objetivos de Desenvolvimento Sustentável



		PATROCINADOR INSTITUCIONAL (3 MUSEUS)								PATROCINIO PONTOS MIS	
		Máster	Ouro	Prata	Bronze			Apoio			
		1	2	3	4					4	
		R\$ 3 Milhões	R\$ 2 Milhões	R\$ 1 Milhão	R\$ 500 Mil	R\$ 400 Mil	R\$300 Mil	R\$ 200 Mil	R\$ 100 Mil	R\$ 50 Mil	R\$ 500 Mil
ingressos	Cota de convites para a abertura de cada exposição (par de ingressos)	40	30	20	10	8	6	4	2	2	
	Cota de ingressos para a temporada de cada exposição (cota única / ingresso individual)	300	200	100	80	60	40	30	20	10	50
visitas guiadas	Visitas guiadas às exposições com o Núcleo Educativo (por exposição)	4	3	2	1	1	1	1			
eventos fechados	Cessão de espaços para eventos corporativos (produção com verba de mkt da empresa)	4	3	2	1	1	1				
contrapartidas de marca	Logo com link direcionável nos sites	SIM	SIM	SIM	SIM	SIM	SIM	SIM	SIM	SIM	
	Logo na parede fixa dedicada a patrocinadores	SIM	SIM	SIM	SIM	SIM	SIM	SIM	SIM	SIM	
	Logo na parede de credito de exposições										
	Logo nos totens ou tv nas bilheterias	SIM	SIM	SIM	SIM	SIM	SIM	SIM	SIM	SIM	
	Logo em peças de divulgação e/ou materiais publicitários	SIM	SIM	SIM	SIM	SIM	SIM	SIM	SIM	SIM	
	Logo na parede de credito de exposições itinerantes Pontos MIS										SIM
	Logomarca no banner de divulgação das oficinas (120 cidades)										SIM
contrapartidas de mídia	Logo nos catálogos e/ou materiais produzidos	SIM	SIM	SIM	SIM	SIM	SIM	SIM	SIM	SIM	
	Menção da empresa em press release	SIM	SIM	SIM	SIM	SIM	SIM	SIM	SIM	SIM	SIM
	Logo em anúncios										
contrapartidas personalizadas	Menção da empresa em posts das redes sociais	SIM	SIM	SIM	SIM	SIM	SIM	SIM	SIM	SIM	SIM
	Cota de catálogos e de materiais do educativo (quando produzido, cota de acordo com % da lei)	SIM	SIM	SIM	SIM	SIM	SIM	SIM	SIM	SIM	
	Cessão de espaço para ativação de marketing (produção com verba de mkt da empresa)	2	1								
	Eventuais bolsas e descontos para realização de cursos	SIM	SIM	SIM							
	Ações em conjunto nas cidades de interesse, a combinar										SIM
	Exibição de vinheta ou vídeo institucional antes de cada sessão de cinema (mais 200 sessões ao mês)										SIM

[VISUALIZAR COTAS](#)



Antoine Kolokathis

19.98159 0015

19 3202 5400 | 11.2613 0000

antoine@direcaocultura.com.br

www.direcaocultura.com.br